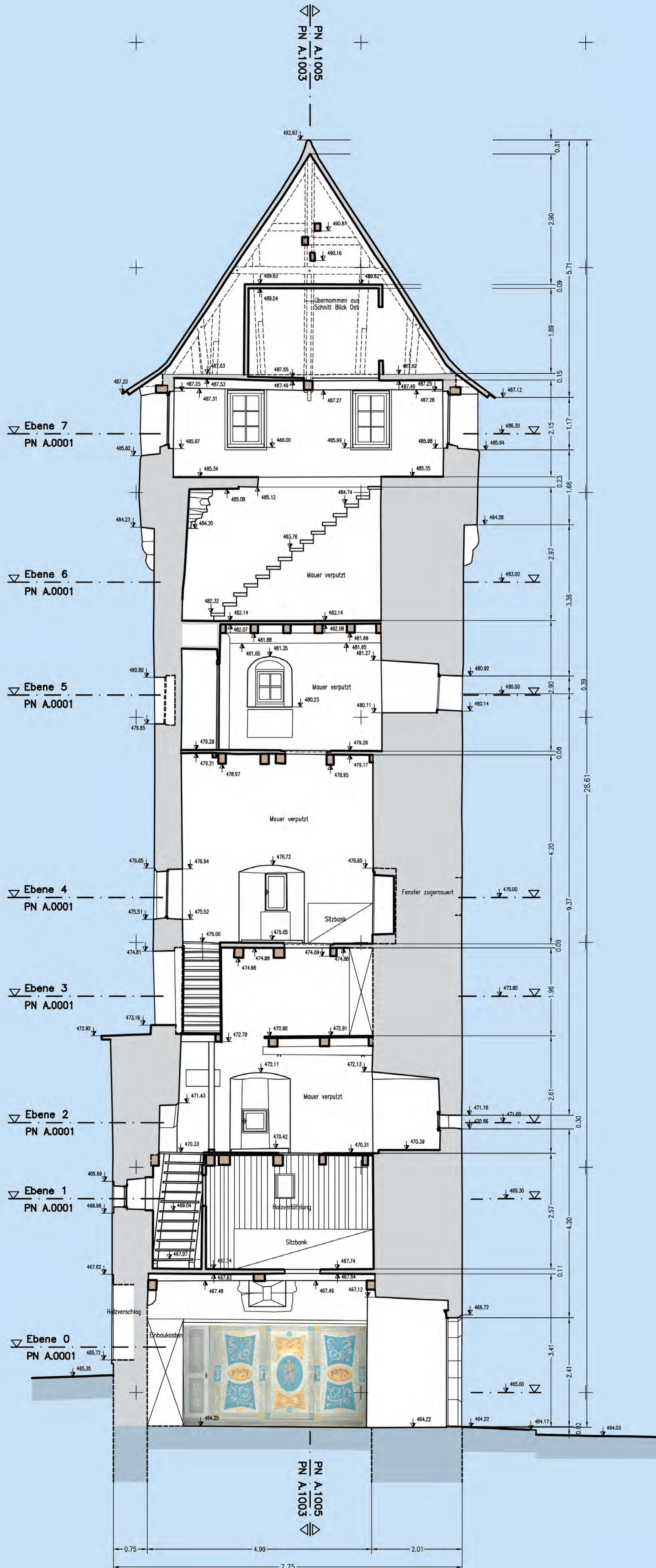


Der zweiter Holdermeyerturm

ALLENWINDENTURM



Baujahr Vermutlich vor 1408 erbaut

Höhe 28.81 m

Grundfläche Unten 9.05 m x 7.78 m,
oben 9.59 m x 7.43 m

Mauerstärke 0.71 bis 2.07 m

Geschosse 8

Letzte Restaurierung 1970 Innenausbau,
Restaurierung aussen
dringend notwendig

Eigentümerin Stadt Luzern

Nutzung Mieter «Vereinigung Luzerner Maskenfreunde» und
«Tambourenverein der Stadt Luzern» seit 1970

**Miete von Räumen für Privatpersonen und
Organisationen grundsätzlich möglich**

Geschichte
1866 Er diente als Trocknungsanlage für Spritzen-
schläuche

1868 Unbewilligte Lagerung von Petroleum

1930 Beleuchtungsversuche (aussen) am
Allenwindenturm

Besonderheit
Ein Mauerdurchgang neben dem Allenwindenturm ist
zugemauert